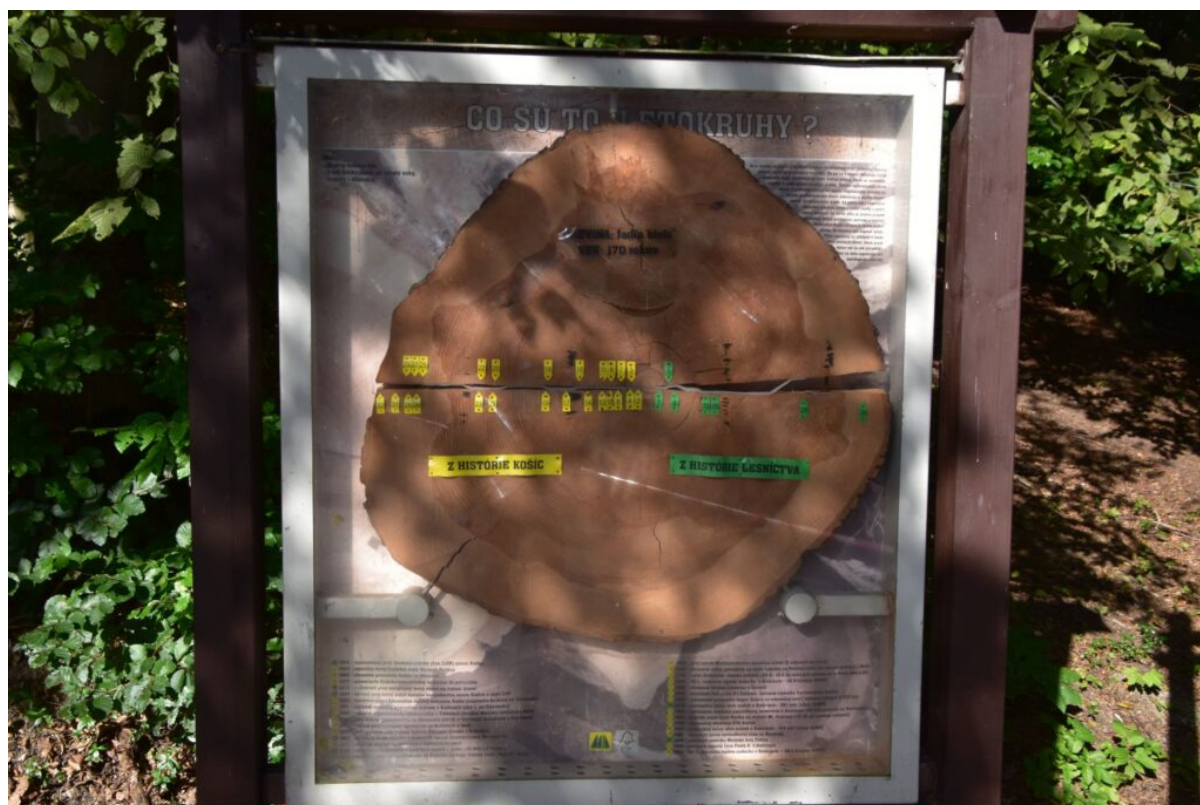


Lesný náučný chodník Stará bankovská cesta



Kraj:	Košický
Okres:	Košice I
Geomorfologická jednotka:	Volovské vrchy
Geologická jednotka:	gemerské pásmo
Chránené územie:	žiadne
Prístup:	MHD Košice, Dolný Bankov a pešo k západu po ul. Bankov asi 320 m
Východisko:	Košice-Sever, Dolný Bankov, ul. Bankov, odbočka k rekr. stredisku Alpinka
Trasa:	Košice-Sever, Dolný Bankov, ul. Bankov, odbočka k rekr. stredisku Alpinka - lesnou cestou k severozápadu - rekreačné stredisko Alpinka
Dĺžka:	2,5 km
Čas prechodu:	1,5 h
Počet zastávok:	8
Náročnosť:	nenáročná trasa

Zameranie chodníka: lesnícke, prírodovedné

Typ chodníka: samoobslužný, líniový, obojsmerný, peší, celoročný

Nadväznosť na turistickú značku: V cieľi sa trasa stretá s modrou a zelenou turistickou značkou.

Rok otvorenia: 2008

Aktuálny stav: Informačné panely sú v dobrom stave (2023).

Textový sprievodca: nie je; leták na stránke Mestských lesov Košice > .PDF

Kontakt: Mestské lesy Košice, a. s., Južná trieda 11, 040 01 Košice, tel. 055 / 6770 015

Poznámky: (1) Lesná asfaltka, po ktorej vedie náučný chodník, je vhodná aj pre bicykle, kolieskové korčule, kočíky i vozičkárov. (2) V území chodníka sa vyskytujú aj iné náučné tabule, zamerané najmä na miestnu históriu. (3) V celi trasy náučného chodníka začína krátky prírodovedný Chodník zvedavých myšiek.

Využitelnosť pre školy

Náučný chodník je vhodný pre terénne vyučovanie.

Čo sa oplatí vidieť na trase náučného chodníka a v okolí

Bankov. Časť mestskej časti Košice-Sever v katastrálnom území Čermel' asi 4 km severozápadne od centra Košíc na prevažne južne orientovaných svahoch pod vrchom Bankov (427 m n. m.) vo východnej časti Volovských vrchov s prevažne rekreačnou funkciou. Názov súvisí pravdepodobne so staroslovanským označením jamy slúžiacej na kúpanie ako banky. Pri prameni železitej vody tu v roku 1703 založili kúpele, neskôr pribudli rekreačné vily, vychádzkové chodníky, studničky a lokalita sa vyvinula na výletné miesto v zázemí Košíc. Územím v minulosti viedla Stará spišská cesta (viac v hesle nižšie) na Spiš, dnes prechádza dnom doliny **potoka Črmel'**, pravostranného prítoku Hornádu. Z historických pamiatok sa na Bankove zachovala budova hotela Bankov z roku 1869 - najdlhšie fungujúceho hotela na Slovensku -, vila Paula - dnes penzión Zlatý Jeleň -, vila Eduarda F. Eschwiga a vila J. Offenheimera. Od 50. rokov 20. storočia do roku 1995 sa na Bankove ťažil magnezit.

Stará spišská cesta (aj Stará bankovská cesta). Stará obchodná cesta, ktorá viedla už v 15. storočí z Košíc na Spiš územím Bankova, za ktorým klesla do doliny potoka Črmel'. V roku 1823 bola jej trasa prenesená práve do nej ako tzv. Nová spišská cesta. Cestu okrem obchodníkov a pútnikov využívali aj na zvoz dreva z mestských lesov do Košíc.

Lesopark mesta Košice. Prímestské rekreačné lesy v severozápadnom zázemí mesta Košice v rámci Čiernej hory, Volovských vrchov a Košickej kotliny, ktoré obhospodarujú v rámci svojho rozsiahleho územia, zo západu, severu a východu obopínajúceho mesto Košice, Mestské lesy Košice, a. s. Ako lesopark sa územie rozvíja od roku 1960, štatút Lesného parku Košice nadobudlo v roku 1969. Spadajú doň rekreačné či turistické centrá Čermel'ské údolie, Bankov, Stará bankovská cesta, Alpinka, Jahodná, Hradová, Kavečany-Hrešná, Furča-Zelený dvor a lesy nad Sídliiskom Ťahanovce (Ťahanovský les). Územím lesoparku s bohatou rekreačnou infraštruktúrou a historickou muzeálnou železnicou (viac v samostatnom hesle) vedie viacero náučných chodníkov.

Rekreačné stredisko Alpinka. Športové, výletné a relaxačné stredisko v Lesoparku mesta Košice (heslo vyššie) severozápadne od Košíc v **Črmel'skej doline** - doline **potoka Črmel'** - (s ulicou **Črmel'ské údolie**), ktoré navzájom oddeluje pohoria Volovské vrchy a Čierna hora, ktoré sa rozrástlo v okolí poschodovej zrubovej vily vybudovanej vo švajčiarskom slohu v roku 1898. Vedie sem z Bankova asfaltová lesná cesta pre peších a cyklistov s náučným chodníkom, z Črmel'a svahom modrá turistická značka a dnom doliny okrem štátnej cesty (Košice - Spišské Podhradie) aj historická

muzeálna železnica (viac v samostatnom hesle). Kedysi tu fungoval bazén a betónový tanečný parket, dnes okrem reštaurácie a bufetu sú tu detské a športové ihriská a lanový park.

Košická detská historická železnica > pozri Chodník zvedavých myšiek

Volovské vrchy. Rozľahlé, až 70 km dlhé a vyše 30 km široké pohorie východo-západného smeru na juhu východného Slovenska zhruba medzi Dobšinou, Rožňavou, Medzevom, Košicami, Margecanmi, Krompachmi, Spišskou Novou Vsou a Dedinkami. Susedí na juhu s Revúckou vrchovinou, Rožňavskou kotlinou, Slovenským krasom a Košickou kotlinou, na severe s Čiernou horou, Hornádkou kotlinou a Slovenským rajom (podcelkom Spiško-gemerského krasu) a na západe krátko so Stolickými vrchmi. Má komplikovanú vrásovo-zlomovú štruktúru i geologickú stavbu, v ktorej prevládajú paleozoické slabo premenené horniny (fylity, paleovulkanity) s výskytom železných a polymetalických rúd, sadrovca, magnezitu. Pri severnom a východnom okraji sa vyskytujú mezozoické vápence a dolomity (Galmus a oblasť okolo Folkmarskej skaly a Červenej skaly). Pomerne na veľkej ploche presahuje nadmorská výška 1 000 m, najvyšším je vrch Skalisko (1 293 m n. m.) v masíve Volovca v juhozápadnej časti pohoria severne nad Čučmou. Prevláda hornatinový, hladko modelovaný reliéf, len okolo Hnilca a Belej sa vytvorili širšie doliny až brázdy s miernejšie rezaným (podvrchovinným) reliéfom (Hnilecké podolie, Hámorská brázda). Zhruba rovnobežne so severnou hranicou pohorie naprieč - medzi Dedinkami a Margecanmi - preteká Hnilec hlbokou členitou dolinou, pozdĺž severnej hranice pohoria tečie Hornád, vo vnútri pohoria pramení napr. Bodva. Prevažne zalesnené pohorie s nevelkými pôvodne baníckymi sídlami križuje viacero cestných komunikácií vysoko ležiacimi sedlami (Dobšinský kopec, Grajnár, Súľová, Úhornianske sedlo, Štóske sedlo) a prechádza ním (dolinou Hnilca) železničná trať Červená Skala - Margecany.

Názvy informačných panelov

1. Čo sú to letokruhy?
2. Presvetľovanie
3. Lipa a dub
4. Čo je to miazga
5. Ekologicky významné stromy, pamätníci materského porastu
6. Ťažba - prečo a prečo teraz
7. Prirodzené zmladenie, nie holina!
8. Čermel'ská dolina

Informačné panely v teréne nie sú označené žiadnym názvom náučného chodníka ani nie sú číslované.



