

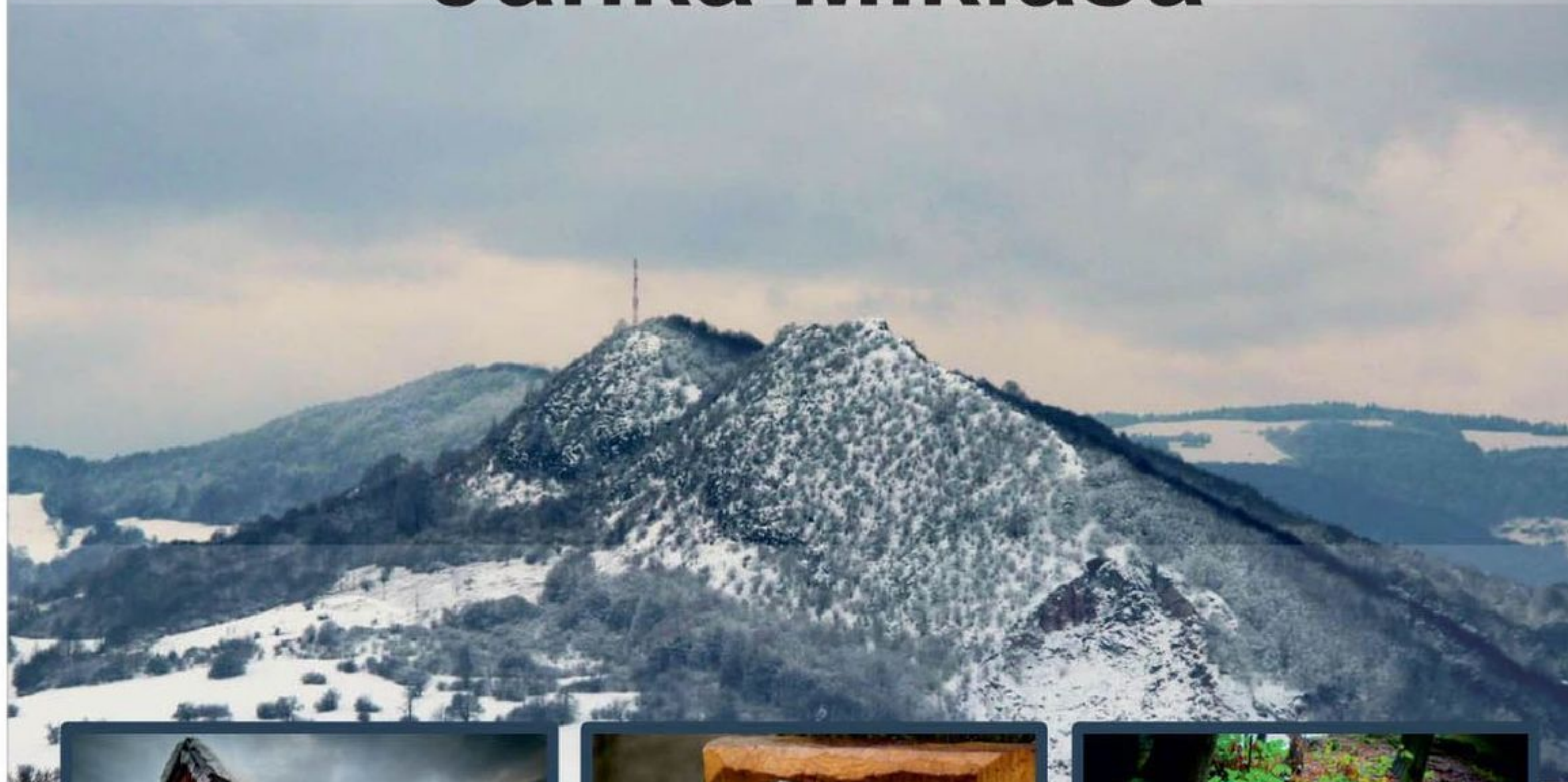
Laura Gold[®]
...áno, beriem



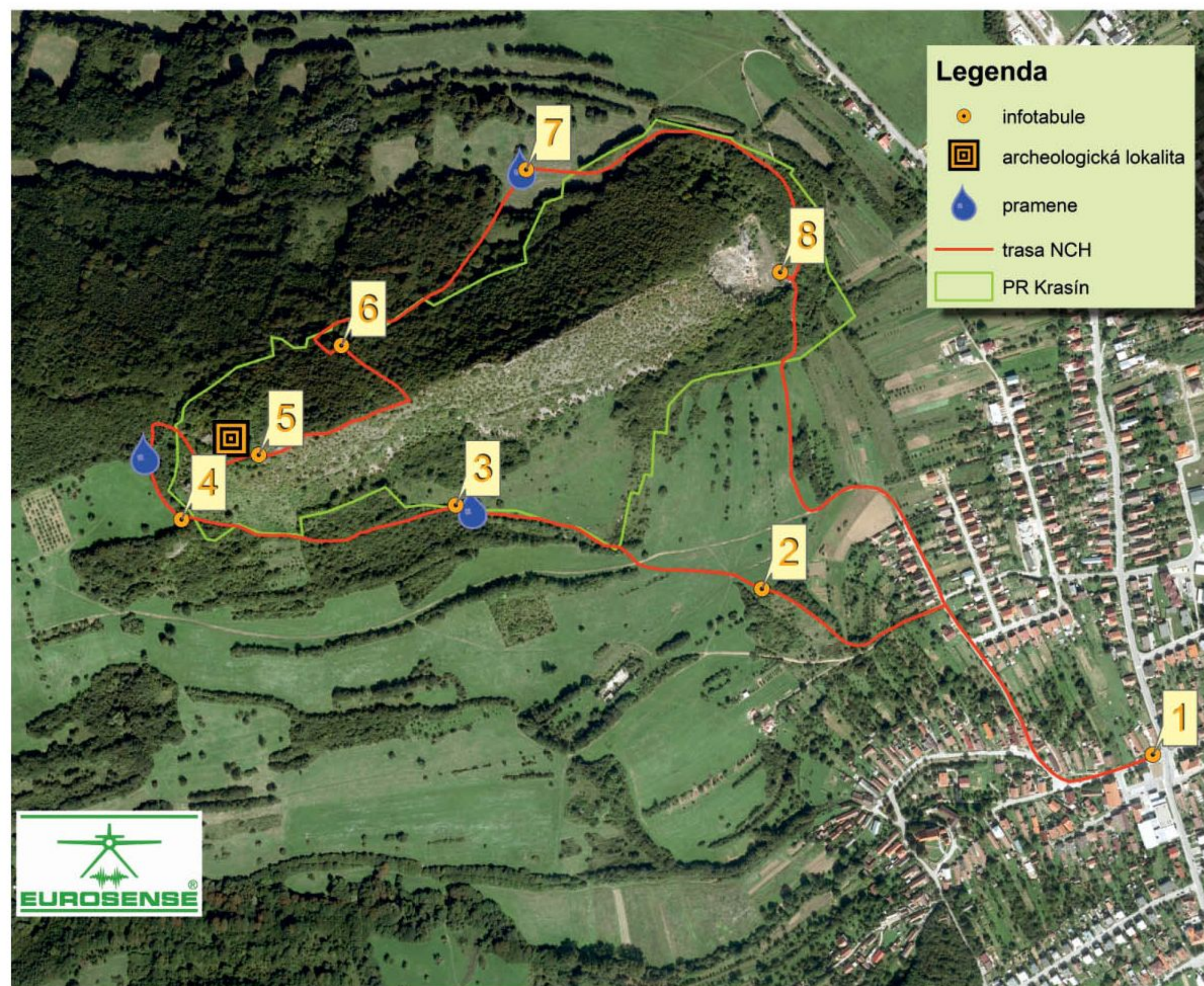
slovenský výrobca svadobných obrúčok

www.lauragold.sk

SPRIEVODCA NÁUČNÝM CHODNÍKOM Janka Miklasa



Náučný chodník Janka Miklasa



Dominanta súčanskej doliny vápencové bradlo Krásin neznamena pre obyvateľov Dolnej Súče iba majestátny symbol obce a nádhernú, vzácnu prírodu. S trochou fantázie môžeme pri pohľade na Krásin vidieť veľký kus histórie, svedka dávnych čias, ale aj dôkaz o pominuteľnosti svetskej slávy. Počiatky náučného chodníka okolo Krásina možno hľadať v 90-tych rokoch 20. storočia, keď miestni ochrancovia prírody na čele s Jánom Miklasom vybudovali vôbec prvý náučný chodník v Dolnej Súči. Žiaľ, výsledok ich snahy nemal dlhé trvanie a dielo bolo zakrátko zničené a až do roku 2014 postupne chátralo. Pri jeho obnove spojili sily viaceré inštitúcie, neziskové organizácie a dobrovoľníci. Výsledkom tejto spolupráce je „Náučný chodník Janka Miklasa“, ktorý nadväzuje na chodník pôvodný a zároveň vzdáva hold jednej z najvýraznejších osobností moderných dejín Dolnej Súče.

Náučný chodník má dĺžku 4150 m a prevýšenie 250 m. Je vedený po existujúcich poľných cestách i lesných chodníkoch a má 8 zastávok s informačnými tabuľkami, ktoré podávajú širokú paletu poznatkov o území. Trasa chodníka vedie cez územie európskeho významu (súčasť sústavy NATURA 2000), ktoré sa časťou prelína s územím prírodnej rezervácie Krasín (od r. 1971), kam patrí celé bradlo s príľahlými svahmi (pozri mapu). Dĺžeň v slove Krasín nie je preklepom, ale doposiaľ nerozlúšteným toponymickým rébusom, ktorého podstatou je otázka, či je základom názvu slovo krása alebo slovo kras. Bez ohľadu na riešenie tejto hádanky si môžete na trase chodníka vychutnať krásu krasového masívu a okolitej prírody, ale aj rôzne zaujímavosti a rarity, ktoré sa na tomto pomerne malom priestore dajú nájsť. Či už sú to vzácne biotopy, chránené živočíšne druhy európskeho významu (predovšetkým motýle a netopiere), alebo opustený kameňolom, ktorý je zároveň dôkazom sily prírody, keď sa z ukážky využívania kameniva stal domovom viacerých vzácnych organizmov. Milovníkom histórie určite začne pracovať fantázia pri pohľade na ruiny stredovekého hradu Súča, ktorý strážil hranicu s Moravou. Keď v novoveku vytvorilo Uhorsko s Čechami a Moravou personálnu úniu pod vládou Habsburgovcov, zastaraný a nepotrebný hrad bol na rozkaz panovníka zbúraný. Do dnešných čias sa nám zachovalo iba torzo murovaných častí, ktoré však ešte umocňujú atmosféru tajomnosti a vytvárajú priestor pre dohady o osudoch lúpežných rytierov Podmanických z Podmanína – posledných majiteľov hradu Súča.

Uvedené fakty sú len zlomkami toho, čo sa dá na trase „Náučného chodníka Janka Miklasa“ vidieť. Niektoré zaujímavosti a vzácnosti zatiaľ zostávajú v záujme ich ochrany pre oko bežného turistu ukryté. Veríme však, že rozmanitosť a krása prírodného a kultúrneho dedičstva, spolu s vkusnými zásahmi ľudskej ruky na trase chodníka, budú dostatočným zadost'učinením pre každého z Vás.

Prajeme Vám príjemné chvíle strávené v príjemnom prostredí bielokarpatskej prírody.

OZ Historický klub Krásin